

บทที่ 4

การเปรียบเทียบผลการติดตามตรวจสอบคุณภาพสิ่งแวดล้อม

การติดตามตรวจสอบผลกระทบสิ่งแวดล้อมโครงการเดอะ นวไฟร์เวจ (ส่วนขยาย) บริษัท นวนคร จำกัด (มหาชน) โดยทำการตรวจวัดคุณภาพอากาศในบรรยากาศ และระดับเสียงโดยทั่วไป เปรียบเทียบผลการตรวจวัด ระหว่างปี 2564-2565 แสดงรายละเอียดดังนี้

4.1 การเปรียบเทียบผลการตรวจวัดคุณภาพอากาศในบรรยากาศ

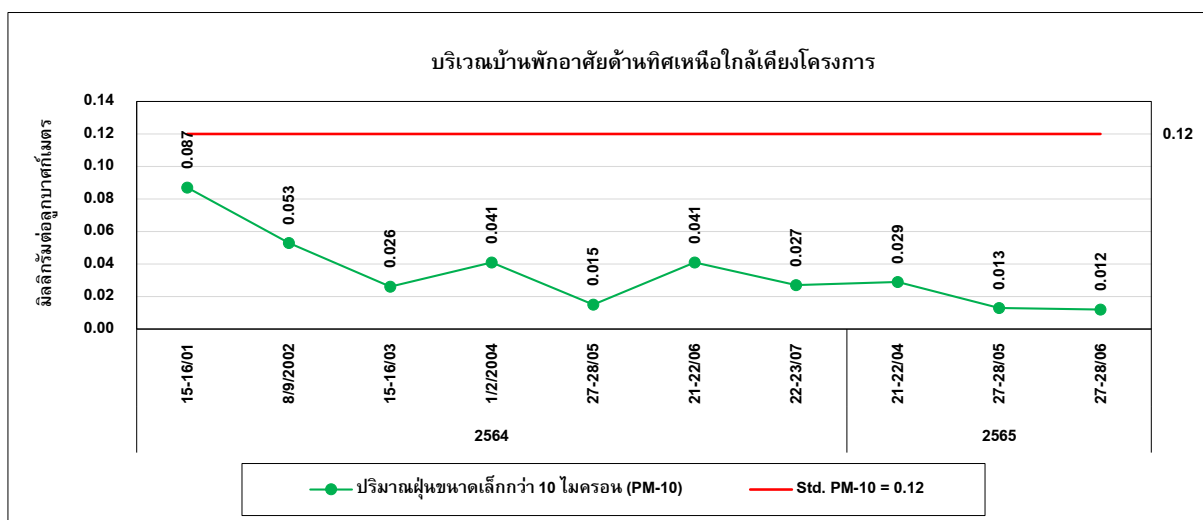
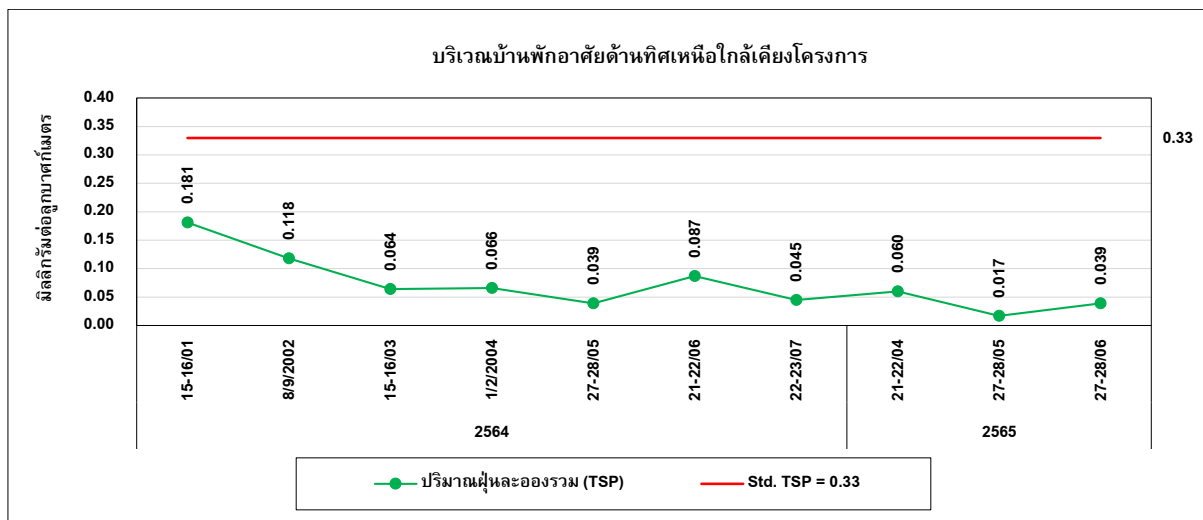
จากผลการตรวจวัดคุณภาพอากาศในบรรยากาศ จำนวน 1 สถานี ได้แก่ บ้านพักอาศัยด้านทิศเหนือใกล้เคียงโครงการ ซึ่งทำการตรวจวัดปริมาณ TSP และ PM-10 ตรวจวัดเดือนละ 1 ครั้ง ผลการตรวจวัด พบว่า มีค่าอยู่ในเกณฑ์มาตรฐานตามประกาศคณะกรรมการสิ่งแวดล้อมแห่งชาติ ฉบับที่ 10 (พ.ศ. 2538) และฉบับที่ 24 (พ.ศ. 2547) เรื่องกำหนดมาตรฐานคุณภาพอากาศในบรรยากาศโดยทั่วไป การเปรียบเทียบผลการตรวจวัดดังตารางที่ 4.1-1 และกราฟเปรียบเทียบดังรูปที่ 4.1-1

ตารางที่ 4.1-1 เปรียบเทียบผลการตรวจวัดคุณภาพอากาศในบรรยากาศ ระหว่างปี 2564-2565

อันดับ	ตำแหน่งตรวจวัด	วันที่ ตรวจวัด	ผลการตรวจวัด	
			TSP (mg/m ³)	PM-10 (mg/m ³)
1.	บ้านพักอาศัยด้านทิศเหนือ ใกล้เคียงโครงการ	15-16/01/64	0.181	0.087
		08-09/02/64	0.118	0.053
		15-16/03/64	0.064	0.026
		01-02/04/64	0.066	0.041
		27-28/05/64	0.039	0.015
		21-22/06/64	0.087	0.041
		22-23/07/64	0.045	0.027
		21-22/04/65	0.060	0.029
		27-28/05/65	0.017	0.013
		27-28/06/65	0.039	0.012
มาตรฐาน ⁽¹⁾			0.33	0.12

มาตรฐาน : ⁽¹⁾ ประกาศคณะกรรมการสิ่งแวดล้อมแห่งชาติ ฉบับที่ 10 (พ.ศ. 2538) (ค.ศ. 1995) และฉบับที่ 24 (พ.ศ. 2547) (ค.ศ. 2004)
เรื่องกำหนดมาตรฐานคุณภาพอากาศในบรรยากาศโดยทั่วไป

รูปที่ 4.1-1 กราฟเปรียบเทียบผลการตรวจวัดคุณภาพอากาศในบรรยากาศ ระหว่างปี 2564-2565



4.2 การเปรียบเทียบผลการตรวจวัดระดับเสียง

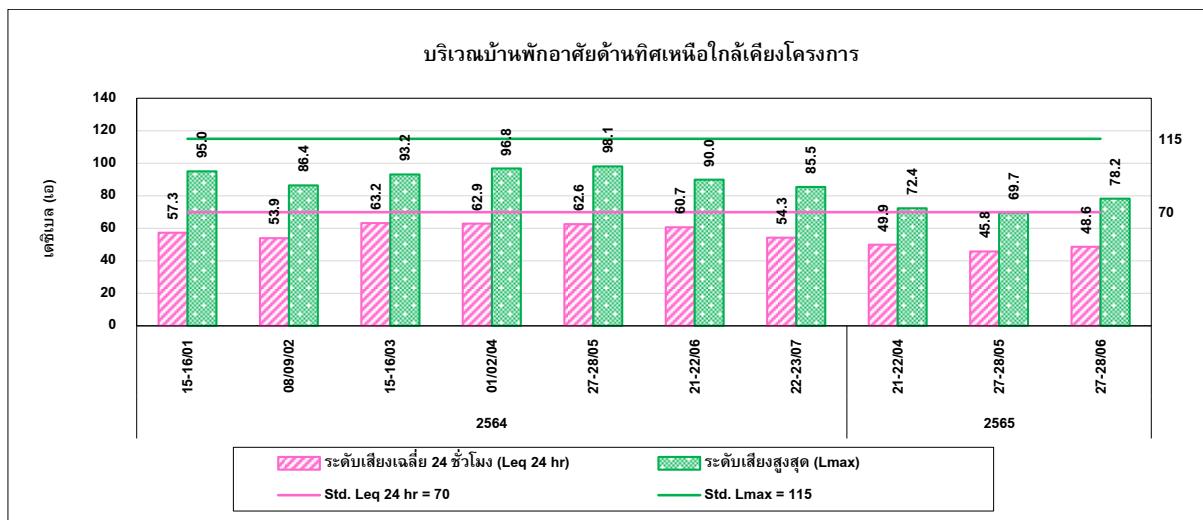
จากการตรวจวัดระดับเสียงเฉลี่ย 24 ชั่วโมง (L_{eq} 24 hr) ระดับเสียงสูงสุด (L_{max}) และเสียงรบกวน จำนวน 1 สถานี ได้แก่ บ้านพักอาศัยด้านทิศเหนือใกล้เคียงโครงการ (ตรวจวัดเดือนละ 1 ครั้ง) ผลการตรวจวัด พบว่า ระดับเสียงเฉลี่ย 24 ชั่วโมง (L_{eq} 24 hr) และระดับเสียงสูงสุด (L_{max}) มีค่าอยู่ในเกณฑ์มาตรฐานตามประกาศคณะกรรมการสิ่งแวดล้อมแห่งชาติ ฉบับที่ 15 (พ.ศ. 2540) เรื่อง กำหนดมาตรฐานระดับเสียงโดยทั่วไป และประกาศกระทรวงอุตสาหกรรม เรื่องกำหนดค่าระดับเสียงการรบกวนและระดับเสียงที่เกิดจากการประกอบกิจการโรงงาน พ.ศ. 2548 สำหรับเสียงรบกวน มีค่าอยู่ในเกณฑ์มาตรฐานตามประกาศคณะกรรมการสิ่งแวดล้อมแห่งชาติ ฉบับที่ 29 (พ.ศ. 2550) เรื่อง ค่าระดับการรบกวน และประกาศกระทรวงอุตสาหกรรม เรื่องกำหนดค่าระดับเสียงการรบกวนและระดับเสียงที่เกิดจากการประกอบกิจการโรงงาน พ.ศ. 2548 การเปรียบเทียบผลการตรวจวัดแสดงดังตารางที่ 4.2-1 และกราฟเปรียบเทียบแสดงดังรูปที่ 4.2-1 และ 4.2-2

ตารางที่ 4.2-1 เปรียบเทียบผลการตรวจวัดระดับเสียงโดยทั่วไป และเสียงรบกวน ระหว่างปี 2564-2565

อันดับ	ตำแหน่งตรวจวัด	วันที่ตรวจวัด	ผลการตรวจวัด (dB(A))		
			Leq 24 hr	Lmax	เสียงรบกวน
1.	บ้านพักอาศัยด้านทิศเหนือ ใกล้เคียงโครงการ	15-16/01/64	57.3	95.0	9.8
		08-09/02/64	53.9	86.4	4.1
		15-16/03/64	63.2	93.2	4.2
		01-02/04/64	62.9	96.8	1.8
		27-28/05/64	62.6	98.1	3.7
		21-22/06/64	60.7	90.0	4.5
		22-23/07/64	54.3	85.5	4.9
		21-22/04/65	49.9	72.4	(-4.8) - 9.8
		27-28/05/65	45.8	69.7	(-15.5) - 10.0
		27-28/06/65	48.6	78.2	(-8.7) - 10.0
มาตรฐาน ⁽¹⁾⁽³⁾			70	115	<10 ⁽²⁾⁽³⁾

มาตรฐาน : (1) ประกาศคณะกรรมการสิ่งแวดล้อมแห่งชาติ ฉบับที่ 15 (พ.ศ. 2540) (ค.ศ. 1997) เรื่องกำหนดมาตรฐานระดับเสียงโดยทั่วไป
(2) ประกาศคณะกรรมการสิ่งแวดล้อมแห่งชาติ ฉบับที่ 29 (พ.ศ. 2550) (ค.ศ. 2007) เรื่องค่าระดับเสียงรบกวน
(3) ประกาศกระทรวงอุตสาหกรรม เรื่องกำหนดค่าระดับเสียงการรบกวน และระดับเสียงที่เกิดจากการประกอบกิจการโรงงาน (พ.ศ. 2548) (ค.ศ.2005)

รูปที่ 4.2-1 กราฟเปรียบเทียบผลการตรวจวัดระดับเสียงโดยทั่วไป ระหว่างปี 2564-2565



รูปที่ 4.2-2 กราฟเปรียบเทียบผลการตรวจวัดเสียงรบกวน ระหว่างปี 2564-2565

